

Diese Veranstaltung findet in Kooperation mit dem Stadtjugendring Rottenburg e.V. und

dem Kreisjugendring Tübingen e.V. statt



Unterstützt durch das Ministerium für Soziales und Integration aus Mitteln des Landes Baden-Württemberg

Die Landesakademie für Jugendbildung in Weil der Stadt ist ein anerkannter freier und überverbandlicher Träger der außerschulischen Jugendbildung.

Schwerpunkte der jährlich etwa 300 Veranstaltungen sind

- die Aus- und Fortbildung von Jugendleiterinnen und Jugendleitern sowie anderen Multiplikatoren der außerschulischen Jugendarbeit und Jugendbildung
- die Zusammenarbeit mit Betrieben bei außerbetrieblichen Fortbildungen für junge Mitarbeiterinnen und Mitarbeiter
- die Politische Bildung
- die internationale Bildungsarbeit
- Aus- und Fortbildung im Landesjugendmedienzentrum

Die pädagogischen Mitarbeiter führen neben den offenen Seminaren eine Vielzahl von geschlossenen Veranstaltungen mit vielen Kooperationspartnern durch. Außerdem beraten sie bei Fragen der Fortbildungskonzeption und Seminarorganisation. Bei Bedarf vermitteln sie qualifizierte Referentinnen und Referenten.

Die Akademie liegt verkehrsgünstig mitten in Baden-Württemberg an der Schnittstelle zwischen dem Nordschwarzwald und dem Ballungsraum Mittlerer Neckar, direkt am Wald und doch nur eine Viertelstunde zu Fuß von der S-Bahn nach Stuttgart entfernt. Im separaten Gästehaus können in Zweibettzimmern 74 Gäste untergebracht werden. Die Seminar- und Aufenthaltsräume sind gut ausgestattet, aber nicht „übertechnisiert“. Zum Wohlfühlen!

So erreichen Sie uns

Mit öffentlichen Verkehrsmitteln

Von Stuttgart aus mit der S-Bahn (Linie 6). Ab Bahnhof Weil der Stadt mit dem Taxi oder etwa 20 Minuten zu Fuß (Stadtplan hängt am Bahnhof).

Mit dem Auto

- Aus Richtung Karlsruhe (A 8) Ausfahrt Heimsheim. In Weil der Stadt Richtung Calw, am Ortsende im Kreisverkehr 2. Ausfahrt Richtung Ostelsheim / Landesakademie
- Aus Richtung Heilbronn (A 81) und München (A 8). A8 Richtung Karlsruhe, Ausfahrt Leonberg-West. Auf der B 295 Richtung Calw. An Weil der Stadt vorbeifahren bis zum Kreisverkehr, dort 3. Ausfahrt Richtung Ostelsheim / Landesakademie
- Aus Richtung Bodensee (A 81) Ausfahrt Sindelfingen West/ Böblingen Hulb. Straße nach Weil der Stadt. An der Einmündung zur B 295 links Richtung Calw, im folgenden Kreisverkehr 2. Ausfahrt Richtung Ostelsheim / Landesakademie



**Landesakademie
für Jugendbildung**

D-71263 Weil der Stadt
Malersbuckel 8

D-71256 Weil der Stadt
Postfach 1240

Telefon: 0 70 33 - 52 69-0

Telefax: 0 70 33 - 52 69-100

mailto: info@jugendbildung.org

Internet: www.jugendbildung.org



**Landesakademie
für Jugendbildung**

... mehr als man denkt!

Jugendgruppen leiten... ...mehr als eine Show

14.-15. Oktober 2017

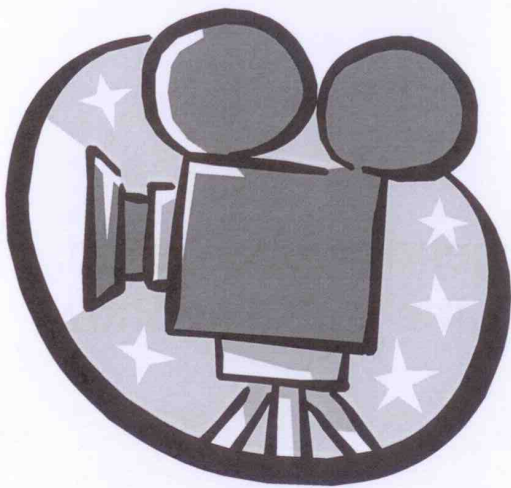
Für Gruppenleiter/innen und alle jugendlichen
Interessent/innen ab 14 Jahren

Als Gruppenleiter/innen stehen wir in unseren Gruppen ständig im Rampenlicht: Sitzungen müssen geleitet und Gruppenstunden gemanagt werden ... Wie wir dabei besser unseren Mann / unsere Frau stehen, darum soll es an diesem Wochenende gehen.

Ihr erhaltet die Möglichkeit, das Sprechen vor Gruppen einmal außerhalb des „Ernstfalls“ zu trainieren und Tipps für die Vorbereitung zu erhalten.

Neben diesem Thema werden wir uns mit der Motivation von Ehrenamtlichen beschäftigen. Wie halte ich die engagierten Jugendlichen bei Laune – und – wie gewinne ich neue Aktive hinzu?

Wie immer werden Spiele in unserem Seminar wieder eine besondere Rolle spielen: wir testen gemeinsam neue Aktions- und Kooperationsspiele für die Jugendarbeit. Für viel Praxisbezug und Spaß ist also gesorgt!



Für Jugendgruppenleiter/innen und interessierte Jugendliche

Jugendgruppen leiten... ... mehr als eine Show

14.-15.10.2017

Seminarbeginn am 14.10. um 9.30 Uhr
Seminarende am 15.10. gegen 15.30 Uhr

Leitung:

Klaus Scheuble, Dipl.Päd., Landesakademie

Kosten und Vereinbarungen:

Der Kostenbeitrag beträgt für Mitglieder des Stadtjugendrings Rottenburg und Kreisjugendrings Tübingen 40 €. Im Beitrag enthalten sind Unterkunft (im Zweibettzimmer) und Verpflegung. Die Zahlung des Beitrags wird mit der Anmeldung fällig. Getränke zahlen Sie selbst. Fahrtkosten können nicht erstattet werden. Die Platzreservierung wird nach Erhalt der Anmeldebestätigung und der Zahlung des Kostenbeitrags gültig. Bei Nichtteilnahme werden mindestens 40,-€ bis zu 90,- € fällig. Krankheitsausfall ist nicht versichert! Erscheint eine angemeldete Person oder eine von ihr benannte Ersatzperson nicht zur Veranstaltung, wird der volle Kostenbeitrag als Ausfallgebühr fällig.

Die Landesakademie behält sich vor, bei zu geringer Anmeldezahl, oder aus anderen dringenden Gründen, die von ihr beschriebene Veranstaltung abzusagen. In diesem Fall werden bereits gezahlte Kostenbeiträge ohne Abzug erstattet. Ein weitergehender Anspruch ist ausgeschlossen.

Konto: Stadtjugendring Rottenburg

Volksbank Herrenberg-Rottenburg
IBAN: DE57 60391310 0458091006
Stichwort: Jugendgruppen leiten
(Bitte auf die Überweisung die Rechnungsnummer und den/die Namen des/der Angemeldeten eintragen)

Haftungsausschluss:

Die Landesakademie schließt eine Haftung ihrerseits für Unfälle und Haftpflichtschäden bei der Veranstaltung aus.

Anmeldung zum Seminar **Jugendgruppen leiten... mehr als eine Show (Nr. 17-167)**
vom 14.10.-15.10.2017

Ich melde mich zu obigem Kurs an (40 €: Dieser Betrag gilt nur für Mitglieder des Stadtjugendrings. Nichtmitglieder sind herzlich eingeladen).

Name, Vorname

Geburtsdatum

Straße, Nr.

PLZ, Ort

Telefon privat/geschäftlich/e-mail

Verband/Einrichtung/Organisation

Funktion

Datum/Unterschrift (bzw. Erziehungsberechtigte/r)

Im Kostenbeitrag von 40 € sind Unterkunft (im Zweibettzimmer) und Verpflegung enthalten. Getränke zahlen Sie selbst. Fahrtkosten können nicht erstattet werden. Bei Nichtteilnahme siehe „Kosten und Vereinbarungen“ (eine Spalte links).

Bitte senden an:
Stadtjugendring Rottenburg e.V.
Sofienstr. 26
72108 Rottenburg a.N.
Tel.: 0 74 72 / 23 990